

**Rozvodnice zapuštěná golf, IP40, 1-řadá, 22 mod., transparentní dvířka**

Technický list

**Provedení**

typ upevnění zapuštěná montáž

**Hlavní elektrické prvky**

jmenovité napětí 400 V

**Elektrický proud**

nominální jmenovitý proud 63 A

**Kryt, dveře**

zavírání dveří typu pružinový uzávěr

Druh ochrany s dveřmi 40

Blokovatelné ne

**Materiály**

Barva bílá

Barva RAL RAL 9010 - čistě bílá

materiál umělá hmota

typ povrchové úpravy neléčený

**Rozměry**

Vestavná hloubka 72 mm

Hloubka výklenku ve zdivu 72 mm

hloubka 97,5 mm

výška 293 mm

šířka 532 mm

Počet modulů 22

**Instalace, montáž**

Vhodné pro venkovní používání ne

**Zařízení**

počet řad v rozvaděči 1

Počet polí 1

Počet DIN lišt 1

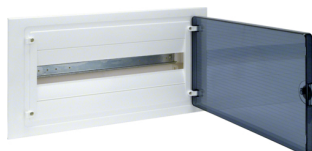
Možná doplňková zařízení ano

**Normy**

zkouška žhavou smyčkou 850 °C

Evropská direktiva WEEE dotčeno

VF122TD1



VF122TD

**Bezpečnost**

Mechanická odolnost vůči nárazům IK	IK07
krytí IP	IP40
třída izolace	třída izolace II
neobsahuje halogeny	ano

**Podmínky použití**

Provozní teplota	-25...40 °C
------------------	-------------