

- Výškově stavitelné nerezové podlahové krabice nerez pro místnosti se suchou nebo mokrou údržbou
- Zatížení dle ČSN EN 60670-1, -23 až 1500 N
- Ve dvou velikostech:

Q6 - s vestavným rozměrem 200 x 200 mm pro 6 instalačních přístrojů do 2 nosičů modulů GTVR300, GBVR300, GTVD200

Q12 - s vestavným rozměrem 244 x 244 mm pro 12 instalačních přístrojů do 3 nosičů modulů GTVR400, GBVR400, GTVD300

- Stupňovité snížení instalovaného nosiče modulu až o 18 mm
- Dvě různé hloubky pro podlahovou krytinu:

1 - s vnitřní hloubkou 23 mm a vnější hloubkou 25 mm

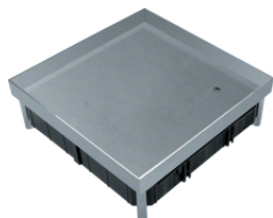
2 - s vnitřní hloubkou 38 mm a vnější hloubkou 43 mm

- Minimální vestavná hloubka krabice od finální výšky podlahy: 100 - 115 mm

Materiál: nerezová ocel

Upozornění:

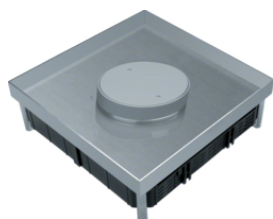
V závislosti na požadované výšce podlahy je nutné doobjednat set nivelačních šroubů EKNS.



Výškově stavitelné nerezové podlahové krabice pevné čtvercové pro mokré čištění

Popis	Balení	Obj. č.
Výškově stavitelná podlahová krabice Q06 pro 6 přístrojů, zaslepovací 38/43mm	1	EKQ0600BL2
Výškově stavitelná podlahová krabice Q12 pro 12 přístrojů, zaslepovací 38/43mm	1	EKQ1200BL2

EKQ0600BL2



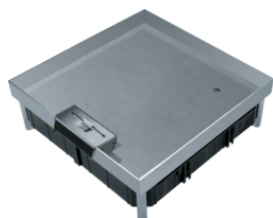
Výškově stavitelné nerezové podlahové krabice s tubusem čtvercové pro mokré čištění

Vlastnosti:

- tubus pro kabelový vývod není součástí dodávky

Popis	Balení	Obj. č.
Výškově stavitelná podlahová krabice Q06,6 přístrojů, pro průchod trubek 38/43mm	1	EKQ0600TM2

EKQ0600TM2



Výškově stavitelné nerezové podlahové krabice s víkem čtvercové pro suché čištění

Vlastnosti:

- provedení kabelového vývodu: hranaté

Popis	Balení	Obj. č.
Výškově stav. podlahová krabice Q12, 12 přístrojů, pro průchod kabelů 38/43mm	1	EKQ1200LE2

EKQ1200LE2

