

- Kanál UK dle ČSN EN 50085-1 a -2-2 pro montáž do betonových podlah
- Odnímatelné vrchní víko pro snazší instalaci kabelů

Dodávané délky 2000 mm

Materiál pozinkovaný plech
Zinkováno dle ČSN EN 10327

Tloušťka materiálu

Víko 1,25mm
Kanál 1,0 mm



UK340282

UK340282

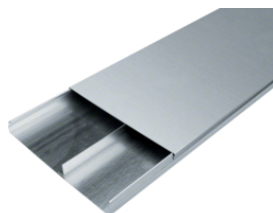
Popis	Balení	Obj. č.
Podlahový kanál pro zalití do betonu s víkem, šířka 340mm výška 28mm 2-komorový	2	UK340282
Spojka pro elektrické a mechanické pospojení (340 x 28 mm)	20	UKS340280
Přichytka pro podlahové kanály (340 x 28 mm) na betonovou desku	20	UKB340280
Koncovka podlahového kanálu o šířce 340 mm a výšce 28 mm	20	UKE340280
Ohybový díl podlahového kanálu o šířce 340 mm a výšce 28 mm 2-komorový	1	UKK340282
Dilatační spojka pro podlahový kanál 340x28	20	UKM340280



UK340283

UK340283

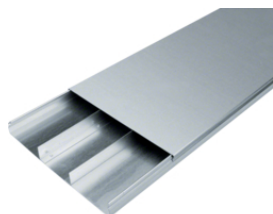
Popis	Balení	Obj. č.
Podlahový kanál pro zalití do betonu s víkem, šířka 340mm výška 28mm 3-komorový	2	UK340283
Spojka pro elektrické a mechanické pospojení (340 x 28 mm)	20	UKS340280
Přichytka pro podlahové kanály (340 x 28 mm) na betonovou desku	20	UKB340280
Koncovka podlahového kanálu o šířce 340 mm a výšce 28 mm	20	UKE340280
Ohybový díl podlahového kanálu o šířce 340 mm a výšce 28 mm 3-komorový	1	UKK340283
Dilatační spojka pro podlahový kanál 340x28	20	UKM340280



UK340382

UK340382

Popis	Balení	Obj. č.
Podlahový kanál pro zalití do betonu s víkem, šířka 340mm výška 38mm 2-komorový	2	UK340382
Spojka pro elektrické a mechanické pospojení (340 x 38 mm)	20	UKS340380
Přichytka pro podlahové kanály (340 x 38 mm) na betonovou desku	20	UKB340380
Koncovka podlahového kanálu o šířce 340 mm a výšce 38 mm	20	UKE340380
Ohybový díl podlahového kanálu o šířce 340 mm a výšce 38 mm 2-komorový	1	UKK340382
Dilatační spojka pro podlahový kanál 340x38	20	UKM340380



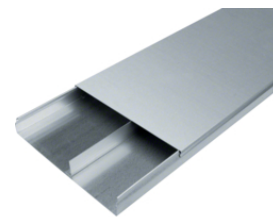
UK340383

UK340383

Popis	Balení	Obj. č.
Podlahový kanál pro zalití do betonu s víkem, šířka 340mm výška 38mm 3-komorový	2	UK340383
Spojka pro elektrické a mechanické pospojení (340 x 38 mm)	20	UKS340380
Přichytka pro podlahové kanály (340 x 38 mm) na betonovou desku	20	UKB340380
Koncovka podlahového kanálu o šířce 340 mm a výšce 38 mm	20	UKE340380
Ohybový díl podlahového kanálu o šířce 340 mm a výšce 38 mm 3-komorový	1	UKK340383
Dilatační spojka pro podlahový kanál 340x38	20	UKM340380

UK340482

Popis	Balení	Obj. č.
Podlahový kanál pro zalití do betonu s vikem, šířka 340mm výška 48mm 2-komorový	2	UK340482
Spojka pro elektrické a mechanické pospojení (340 x 48 mm)	20	UKS340480
Přichytka pro podlahové kanály (340 x 48 mm) na betonovou desku	20	UKB340480
Koncovka podlahového kanálu o šířce 340 mm a výšce 48 mm	20	UKE340480
Ohybový díl podlahového kanálu o šířce 340 mm a výšce 48 mm 2-komorový	1	UKK340482
Dilatační spojka pro podlahový kanál 340x48	20	UKM340480



UK340482

UK340483

Popis	Balení	Obj. č.
Podlahový kanál pro zalití do betonu s vikem, šířka 340mm výška 48mm 3-komorový	2	UK340483
Spojka pro elektrické a mechanické pospojení (340 x 48 mm)	20	UKS340480
Přichytka pro podlahové kanály (340 x 48 mm) na betonovou desku	20	UKB340480
Koncovka podlahového kanálu o šířce 340 mm a výšce 48 mm	20	UKE340480
Ohybový díl podlahového kanálu o šířce 340 mm a výšce 48 mm 3-komorový	1	UKK340483
Dilatační spojka pro podlahový kanál 340x48	20	UKM340480



UK340483