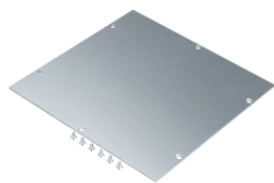


**materiál:** z pozinkovaného ocelového plechu, zinkování podle normy ČSN EN 10327

**Tloušťka materiálu:** 4mm



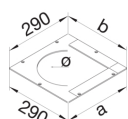
### Zaslepovací montážní rámy velikost 2

**Vlastnosti:**

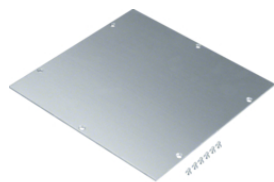
- jako zaslepovací kryt nebo rám pro instalaci polahových vik

- rozměry: 290 x 290 mm

UDM2000BLD



Popis	Balení	Obj. č.
Zaslepovací montážní rám pro podlahové krabice, velikost 2	1	<b>UDM2000BLD</b>
Montážní rám, velikost 2, otvor GBZ, průměr 50 mm	1	<b>UDM2050GBZ</b>
Montážní rám, velikost 2, otvor R06, průměr 215 mm	1	<b>UDM2215R06</b>
Montážní rám, velikost 2, otvor Q06, 200x200 mm	1	<b>UDM2200Q06</b>
Montážní rám, velikost 2, otvor Q12, 244x244 mm	1	<b>UDM2244Q12</b>
Montážní rám, velikost 2, otvor E04, 147x247 mm	1	<b>UDM2147E04</b>
Montážní rám, velikost 2, otvor E09, 200x253 mm	1	<b>UDM2200E09</b>



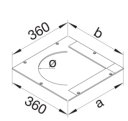
### Zaslepovací montážní rámy velikost 3

**Vlastnosti:**

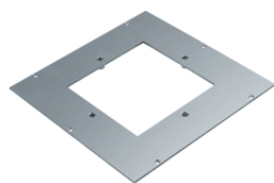
- jako zaslepovací kryt nebo rám pro instalaci polahových vik

- rozměry: 360 x 360 mm

UDM3000BLD



Popis	Balení	Obj. č.
Zaslepovací montážní rám pro podlahové krabice, velikost 3	1	<b>UDM3000BLD</b>
Montážní rám, velikost 3, otvor GBZ, průměr 50 mm	1	<b>UDM3050GBZ</b>
Montážní rám, velikost 3, otvor R06, průměr 215 mm	1	<b>UDM3215R06</b>
Montážní rám, velikost 3, otvor R10, průměr 275 mm	1	<b>UDM3275R10</b>
Montážní rám, velikost 3, otvor R12, průměr 306 mm	1	<b>UDM3306R12</b>
Montážní rám, velikost 3, otvor Q06, 300x300 mm	1	<b>UDM3200Q06</b>
Montážní rám, velikost 3, otvor Q08, 294x294 mm	1	<b>UDM3294Q08</b>
Montážní rám, velikost 3, otvor Q12, 244x244 mm	1	<b>UDM3244Q12</b>
Montážní rám, velikost 3, otvor E04, 147x347 mm	1	<b>UDM3147E04</b>
Montážní rám, velikost 3, otvor E09, 300x353 mm	1	<b>UDM3200E09</b>



### Zaslepovací montážní rámy pro velké zatížení velikost 3

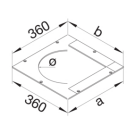
**Vlastnosti:**

- jako zaslepovací kryt nebo rám pro instalaci polahových vik

- niveleční šrouby nutno objednat zvlášť

- rozměry: 360 x 360 mm

UDM3200SLQ06

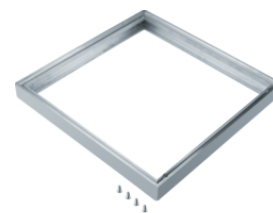


Popis	Balení	Obj. č.
Univerz. víko pro podlah. krabice pro velké zatížení, vel. 3, otvor Q06 200x200mm	1	<b>UDM3200SLQ06</b>
Univerz. víko pro podlah. krabice pro velké zatížení, vel. 3, otvor Q12 244x244mm	1	<b>UDM3244SLQ12</b>
Univerz. víko pro podlah. krabice pro velké zatížení, vel. 3, otvor Q06 200x200mm	1	<b>UDM3215SLR06</b>
Univerz. víko pro podlah. krabice pro vel. zatížení, vel. 3, otvor R12 prům.306mm	1	<b>UDM3306SLR12</b>

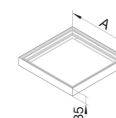
**Rámy pro zvýšení**

**Vlastnosti:**  
- zvyšovací hliníkový rám pro montáž na víko UDM - Adaptace na větší výšku mazaniny o 35 mm

Popis	Balení	Obj. č.
Rám pro zvýšení podlahové krabice o 35 mm, velikost 2	1	<b>UDAR235</b>
Rám pro zvýšení podlahové krabice o 35 mm, velikost 3	1	<b>UDAR335</b>



UDAR235


**Vývodky s uzavíracíma zátkama**

**Vlastnosti:**  
- pro zavedení instalačních trubek do podlahové krabice UDS3070120 - s perforovanými zásepky pro trubky průměru 20, 32, 40 a 50 mm

Popis	Balení	Obj. č.
Vývodky s uzavíracíma zátkama 20-32-40-50 mm pro univ. podlahová krabice UDS3	145	<b>UDS32050RE</b>

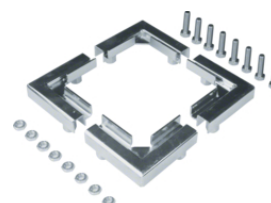


UDS32050RE


**Podpora odolné podlahové krabice**

**Vlastnosti:**  
- odolná podpora je dodávána jako sada s nivelačními šrouby - při použití zaslepovacího rámu pro velká zatížení, dosahuje odolnosti tlaku až 20 kN  
- použitelná ve spojení s univerzální podlahové krabice UDB, UDH, UDS velikosti 3

Popis	Balení	Obj. č.
Podpora odolné podlahové krabice s nas. výškou v rozmezí 073-098	1	<b>UDSLS098</b>
Podpora odolné podlahové krabice s nas. výškou v rozmezí 093-118	1	<b>UDSLS118</b>
Podpora odolné podlahové krabice s nas. výškou v rozmezí 113-138	1	<b>UDSLS138</b>
Podpora odolné podlahové krabice s nas. výškou v rozmezí 138-163	1	<b>UDSLS163</b>
Podpora odolné podlahové krabice s nas. výškou v rozmezí 158-183	1	<b>UDSLS183</b>
Podpora odolné podlahové krabice s nas. výškou v rozmezí 178-203	1	<b>UDSLS203</b>
Podpora odolné podlahové krabice s nas. výškou v rozmezí 198-223	1	<b>UDSLS223</b>



UDSLS098